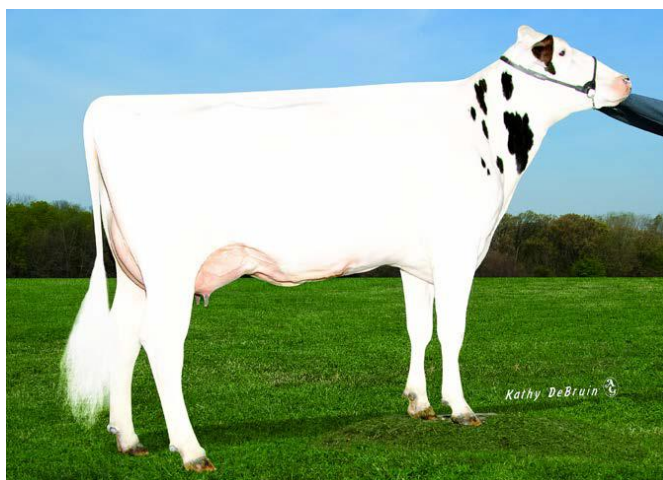




ホームラン - P

29HO16996 PINE-TREE HOMERUN-P-ET



Pine-Tree 4184 Toubi 4864 VG-85

血統情報	
血統	スパーサイア x トビゴ P x プラネット
父牛	シガルハイ スパーサイア ET
母牛	パインツリー 4184 トビゴ 4864 VG-85 03-04 3X 305d 31110M 3.8% 1196F 3.1% 976P
祖母牛	パインツリー プラネット シェリー ET VG-87 05-05 3X 316d 39950M 4.7% 1881F 2.9% 1145P
3代前母牛	パインツリー ミト シェリー ET VG-88 04-11 3X 305d 30070M 3.4% 1035F 2.8% 854P
4代前母牛	パインツリー フィンリー ミト ET VG-86 DOM 02-03 3X 365d 30820M 3.7% 1147F 3.2% 973P
5代前母牛	ウイスクート イツシー ルディー ミッシェー ET EX-92 GMD DOM 04-11 3X 365d 40880M 4.1% 1665F 3.2% 1308P
6代前母牛	ウイスクート イルトン ミミ EX-90 GMD DOM 03-05 2X 365d 35380M 3.3% 1160F 3.0% 1054P
7代前母牛	ウイスクート マンデインゴ アヒラ VG-87 06-05 2X 365d 36330M % 1305F % 1018P

〈ホームラン-Pの特徴〉

- 50% (P 遺伝子) の無角因子をもつ種雄牛!!
- 高い受胎性と低い分娩難易度!!
- 高い生産能力と健康形質も魅力的!!

ファミリー情報

29HO16996 ホームラン P は、ルディーミッシェーを母系に持つ無角因子を保因した種雄牛です。ホームラン P は、トランジションライト☆5 つを持ち、牧場のバルクを良質なミルクで増やすことができます。また、ホームラン P は受胎性に優れた種雄牛で RWD☆4 を持っています。さらに、分娩難易度も低いので未経産牛の交配にも最適です。